

Capocorda tubo CU, attacco contenuto, 35mm²

Tipo A-M, per conduttori in rame

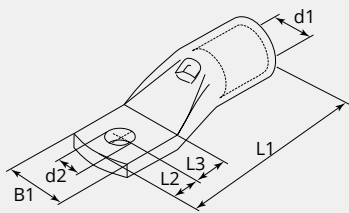
Codice articolo: A7B-M6-11.5
 Peso del prodotto 0.0132 kg
 Imballo: 100



CARATTERISTICHE TECNICHE

Materiale:	Rame ETP (CW008A)
Superficie:	Stagnato elettroliticamente
Sezione cavo (mm ²):	35
Sezione cavo flessibile (mm ²):	35
Sezione cavo (AWG/MCM):	2
Bullone (Ø):	6
Foro d'ispezione:	No
Produttore:	Gruppo Cembre

DIMENSIONI



DIMENSIONI

L1 (mm):	36.5
L2 (mm):	7.0
L3 (mm):	8.0
B1 (mm):	11.5
d1 (Ø):	8.9
d2 (Ø):	6.4

NOTA

Ogni capicorda ha le seguenti caratteristiche: sezione conduttore (mm²) logo della società e del prodotto, specifiche dei materiali, e bulloni (mm)