

# Cosse tubulaire CU, plage étroite, 35mm<sup>2</sup>

Type A-M, pour câble en cuivre

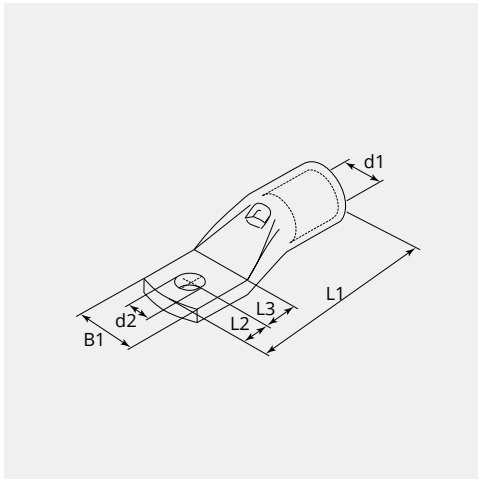
Numéro d'article: A7B-M6-11.5  
Poids du produit 0.0132 kg  
UC: 100



## CARACTÉRISTIQUES TECHNIQUES

Matériau:	Cuivre ETP (CW008A)
Surface:	Etarnés électrolytiquement
Section câble (mm <sup>2</sup> ):	35
Section câble fils fin (mm <sup>2</sup> ):	35
Section câble (AWG/MCM):	2
Boulon (Ø):	6
Trou d'inspection:	Non
Fabricant:	Groupe Cembre

## DIMENSIONS



## DIMENSIONS

L1 (mm):	36.5
L2 (mm):	7.0
L3 (mm):	8.0
B1 (mm):	11.5
d1 (Ø):	8.9
d2 (Ø):	6.4

## REMARQUE

Sur chaque cosse figure les caractéristiques suivantes: logo de la société, le code du produit, la spécification de la matière, la section de câble à utiliser (mm<sup>2</sup>) et l'écrou Ø (mm)