

# Capocorda tubo CU, 35mm<sup>2</sup>

Tipo A-M, per conduttori in rame

Codice articolo: A7-M5

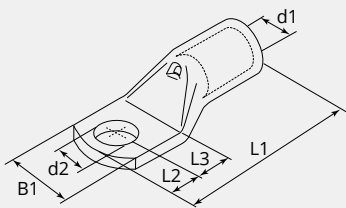
Imballo: 100



## CARATTERISTICHE TECNICHE

Materiale:	Rame ETP (CW008A)
Superficie:	Stagnato elettroliticamente
Sezione cavo (mm <sup>2</sup> ):	35
Sezione cavo flessibile (mm <sup>2</sup> ):	25 - 35
Sezione cavo (AWG/MCM):	2
Bullone (Ø):	5
Foro d'ispezione:	Si
Produttore:	Gruppo Cembre

## DIMENSIONI



## DIMENSIONI

L1 (mm):	34.0
L2 (mm):	6.0
L3 (mm):	6.5
B1 (mm):	17.0
d1 (Ø):	8.9
d2 (Ø):	5.3

## NOTA

Ogni capicorda ha le seguenti caratteristiche: sezione conduttore (mm<sup>2</sup>) logo della società e del prodotto, specifiche dei materiali, e bulloni (mm)