

Capocorda tubo CU, attacco contenuto, 300mm²

Tipo A-M, per conduttori in rame

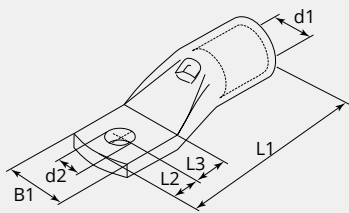
Codice articolo: A60B-M12-31
 Peso del prodotto 0.2278 kg
 Imballo: 10



CARATTERISTICHE TECNICHE

Materiale:	Rame ETP (CW008A)
Superficie:	Stagnato elettroliticamente
Sezione cavo (mm²):	300
Sezione cavo flessibile (mm²):	300
Sezione cavo (AWG/MCM):	240 - 300
Bullone (Ø):	12
Foro d'ispezione:	No
Produttore:	Gruppo Cembre

DIMENSIONI



DIMENSIONI

L1 (mm):	95.0
L2 (mm):	12.0
L3 (mm):	16.0
B1 (mm):	31.0
d1 (Ø):	23.7
d2 (Ø):	13.2

NOTA

Ogni capicorda ha le seguenti caratteristiche: sezione conduttore (mm²) logo della società e del prodotto, specifiche dei materiali, e bulloni (mm)