

Cosse tubulaire CU, plage étroite, 300mm²

Type A-M, pour câble en cuivre

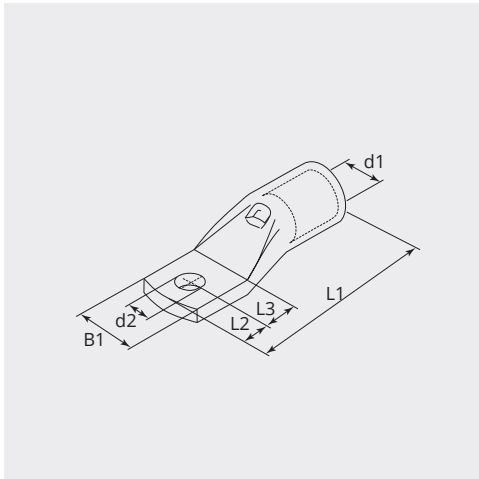
Numéro d'article: A60B-M12-31
 Poids du produit 0.2278 kg
 UC: 10



CARACTÉRISTIQUES TECHNIQUES

Matériau:	Cuivre ETP (CW008A)
Surface:	Etarnés électrolytiquement
Section câble (mm ²):	300
Section câble fils fin (mm ²):	300
Section câble (AWG/MCM):	240 - 300
Boulon (Ø):	12
Trou d'inspection:	Non
Fabricant:	Groupe Cembre

DIMENSIONS



DIMENSIONS

L1 (mm):	95.0
L2 (mm):	12.0
L3 (mm):	16.0
B1 (mm):	31.0
d1 (Ø):	23.7
d2 (Ø):	13.2

REMARQUE

Sur chaque cosse figure les caractéristiques suivantes: logo de la société, le code du produit, la spécification de la matière, la section de câble à utiliser (mm²) et l'écrou Ø (mm)