

# Cosse tubulaire CU, plage étroite, 300mm<sup>2</sup>

Type A-M, pour câble en cuivre

Numéro d'article: A60B-M10-31

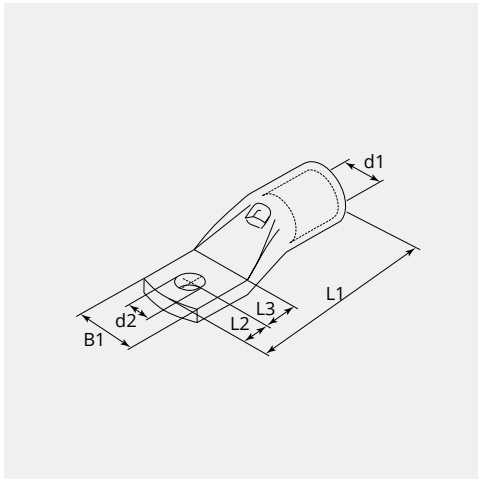
UC: 10



## CARACTÉRISTIQUES TECHNIQUES

Matériau:	Cuivre ETP (CW008A)
Surface:	Etarnés électrolytiquement
Section câble (mm <sup>2</sup> ):	300
Section câble fils fin (mm <sup>2</sup> ):	300
Section câble (AWG/MCM):	240 - 300
Boulon (Ø):	10
Trou d'inspection:	Non
Fabricant:	Groupe Cembre

## DIMENSIONS



## DIMENSIONS

L1 (mm):	95.0
L2 (mm):	12.0
L3 (mm):	16.0
B1 (mm):	31.0
d1 (Ø):	23.7
d2 (Ø):	10.5

## REMARQUE

Sur chaque cosse figure les caractéristiques suivantes: logo de la société, le code du produit, la spécification de la matière, la section de câble à utiliser (mm<sup>2</sup>) et l'écrou Ø (mm)