

# Capocorda tubo CU, 300mm<sup>2</sup>

Tipo A-M, per conduttori in rame

Codice articolo: A60-M14

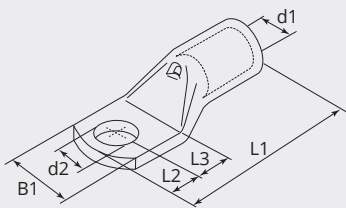
Imballo: 10



## CARATTERISTICHE TECNICHE

Materiale:	Rame ETP (CW008A)
Superficie:	Stagnato elettroliticamente
Sezione cavo (mm <sup>2</sup> ):	300
Sezione cavo flessibile (mm <sup>2</sup> ):	240
Sezione cavo (AWG/MCM):	500 - 600
Bullone (Ø):	14
Foro d'ispezione:	Si
Produttore:	Gruppo Cembre

## DIMENSIONI



## DIMENSIONI

L1 (mm):	13.0
L2 (mm):	16.0
L3 (mm):	22.0
B1 (mm):	44.0
d1 (Ø):	23.7
d2 (Ø):	15.0

## NOTA

Ogni capicorda ha le seguenti caratteristiche: sezione conduttore (mm<sup>2</sup>) logo della società e del prodotto, specifiche dei materiali, e bulloni (mm)