

Cosse tubulaire CU, plage étroite, 25mm²

Type A-M, pour câble en cuivre

Numéro d'article: A5-M6-11

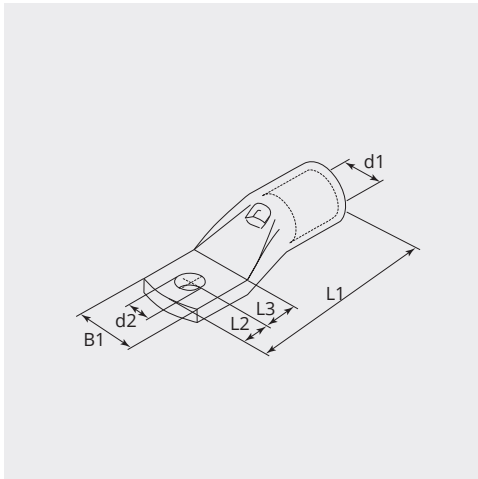
UC: 100



CARACTÉRISTIQUES TECHNIQUES

Matériau:	Cuivre ETP (CW008A)
Surface:	Eternés électrolytiquement
Section câble (mm ²):	25
Section câble fils fin (mm ²):	25
Section câble (AWG/MCM):	4
Boulon (Ø):	6
Trou d'inspection:	Oui
Fabricant:	Groupe Cembre

DIMENSIONS



DIMENSIONS

L1 (mm):	32.0
L2 (mm):	6.0
L3 (mm):	7.0
B1 (mm):	11.0
d1 (Ø):	7.0
d2 (Ø):	6.4

REMARQUE

Sur chaque cosse figure les caractéristiques suivantes: logo de la société, le code du produit, la spécification de la matière, la section de câble à utiliser (mm²) et l'écrou Ø (mm)