

Capocorda tubo CU, 25mm²

Tipo A-M, per conduttori in rame

Codice articolo: A5-M5

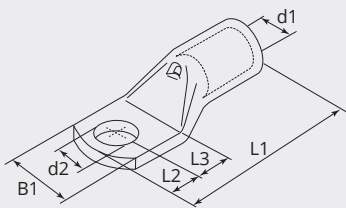
Imballo: 100



CARATTERISTICHE TECNICHE

Materiale:	Rame ETP (CW008A)
Superficie:	Stagnato elettroliticamente
Sezione cavo (mm ²):	25
Sezione cavo (AWG/MCM):	4
Bullone (Ø):	5
Foro d'ispezione:	Si
Produttore:	Gruppo Cembre

DIMENSIONI



DIMENSIONI

L1 (mm):	31.5
L2 (mm):	6.0
L3 (mm):	6.5
B1 (mm):	14.0
d1 (Ø):	7.0
d2 (Ø):	5.3

NOTA

Ogni capicorda ha le seguenti caratteristiche: sezione conduttore (mm²) logo della società e del prodotto, specifiche dei materiali, e bulloni (mm)