

# Capocorda tubo COS, CU, 16mm<sup>2</sup>

Tipo A-MC, per conduttori in rame

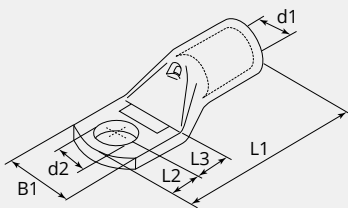
Codice articolo: A5-M12C-OS  
 Peso del prodotto 0.0114 kg  
 Imballo: 100



## CARATTERISTICHE TECNICHE

<b>Materiale:</b>	Rame ETP (CW008A)
<b>Superficie:</b>	Stagnato elettroliticamente
<b>Sezione cavo (mm<sup>2</sup>):</b>	16
<b>Sezione cavo flessibile (mm<sup>2</sup>):</b>	16
<b>Bullone (Ø):</b>	12
<b>Foro d'ispezione:</b>	Si
<b>Produttore:</b>	Otto Schoch AG

## DIMENSIONI



## DIMENSIONI

L1 (mm):	51.0
L2 (mm):	16.0
L3 (mm):	16.0
B1 (mm):	21.0
d1 (Ø):	7.0
d2 (Ø):	13.2

## NOTA

- Ogni capicorda ha le seguenti caratteristiche: sezione conduttore (mm<sup>2</sup>) logo della società, e bulloni (mm)