

Cosse tubulaire COS, CU, 185mm²

Type A-MC, pour câble en cuivre

Numéro d'article: A48-M20C-OS

Poids du produit 0.1945 kg

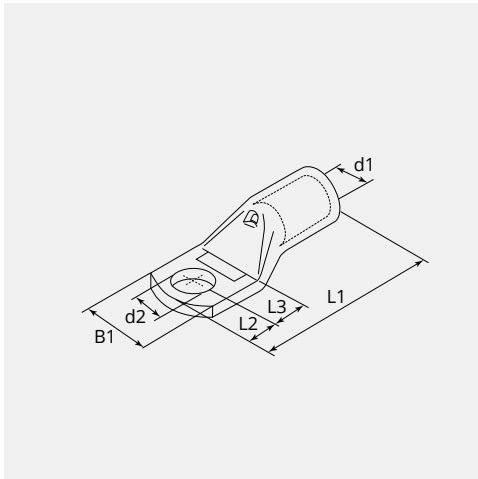
UC: 35



CARACTÉRISTIQUES TECHNIQUES

Matériau:	Cuivre ETP (CW008A)
Surface:	Eternés électrolytiquement
Section câble (mm ²):	185
Section câble fils fin (mm ²):	185
Boulon (Ø):	20
Trou d'inspection:	Oui
Fabricant:	Otto Schoch AG

DIMENSIONS



DIMENSIONS

L1 (mm):	105.0
L2 (mm):	23.0
L3 (mm):	24.0
B1 (mm):	39.0
d1 (Ø):	21.1
d2 (Ø):	21.0

REMARQUE

Sur chaque cosse figure les caractéristiques suivantes: logo de la société, la section de câble à utiliser (mm²) et l'écrou Ø (mm)