

# Capocorda tubo CU, 240mm<sup>2</sup>

Tipo A-M, per conduttori in rame

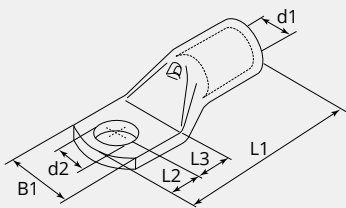
|                   |           |
|-------------------|-----------|
| Codice articolo:  | A48-M16   |
| Peso del prodotto | 0.1765 kg |
| Imballo:          | 15        |



## CARATTERISTICHE TECNICHE

|  |                             |
|--|-----------------------------|
| <b>Materiale:</b>                                | Rame ETP (CW008A)           |
| <b>Superficie:</b>                               | Stagnato elettroliticamente |
| <b>Sezione cavo (mm<sup>2</sup>):</b>            | 240                         |
| <b>Sezione cavo flessibile (mm<sup>2</sup>):</b> | 185 - 240                   |
| <b>Sezione cavo (AWG/MCM):</b>                   | 350 - 500                   |
| <b>Bullone (Ø):</b>                              | 16                          |
| <b>Foro d'ispezione:</b>                         | Si                          |
| <b>Produttore:</b>                               | Gruppo Cembre               |

## DIMENSIONI



## DIMENSIONI

|          |      |
|----------|------|
| L1 (mm): | 94.0 |
| L2 (mm): | 17.0 |
| L3 (mm): | 19.0 |
| B1 (mm): | 39.0 |
| d1 (Ø):  | 21.1 |
| d2 (Ø):  | 17.0 |

## NOTA

Ogni capicorda ha le seguenti caratteristiche: sezione conduttore (mm<sup>2</sup>) logo della società e del prodotto, specifiche dei materiali, e bulloni (mm)