

Capocorda tubo CU, attacco contenuto, 240mm²

Tipo A-M, per conduttori in rame

Codice articolo: A48-M16-31

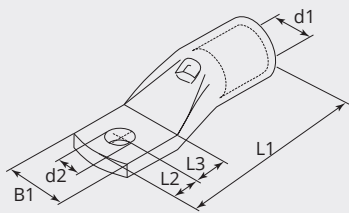
Imballo: 15



CARATTERISTICHE TECNICHE

Materiale:	Rame ETP (CW008A)
Superficie:	Stagnato elettroliticamente
Sezione cavo (mm ²):	240
Sezione cavo flessibile (mm ²):	240
Sezione cavo (AWG/MCM):	185 - 240
Bullone (Ø):	16
Foro d'ispezione:	Si
Produttore:	Gruppo Cembre

DIMENSIONI



DIMENSIONI

L1 (mm):	94.0
L2 (mm):	17.0
L3 (mm):	19.0
B1 (mm):	31.0
d1 (Ø):	21.1
d2 (Ø):	17.0

NOTA

Ogni capicorda ha le seguenti caratteristiche: sezione conduttore (mm²) logo della società e del prodotto, specifiche dei materiali, e bulloni (mm)