

# Cosse tubulaire CU, plage étroite, 240mm<sup>2</sup>

Type A-M, pour câble en cuivre

Numéro d'article: A48-M16-31

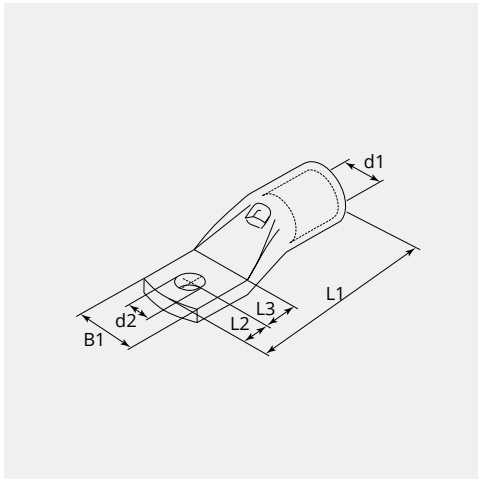
UC: 15



## CARACTÉRISTIQUES TECHNIQUES

Matériau:	Cuivre ETP (CW008A)
Surface:	Eternés électrolytiquement
Section câble (mm <sup>2</sup> ):	240
Section câble fils fin (mm <sup>2</sup> ):	240
Section câble (AWG/MCM):	185 - 240
Boulon (Ø):	16
Trou d'inspection:	Oui
Fabricant:	Groupe Cembre

## DIMENSIONS



## DIMENSIONS

L1 (mm):	94.0
L2 (mm):	17.0
L3 (mm):	19.0
B1 (mm):	31.0
d1 (Ø):	21.1
d2 (Ø):	17.0

## REMARQUE

Sur chaque cosse figure les caractéristiques suivantes: logo de la société, le code du produit, la spécification de la matière, la section de câble à utiliser (mm<sup>2</sup>) et l'écrou Ø (mm)