

Cosse tubulaire CU, plage étroite, 240mm²

Type A-M, pour câble en cuivre

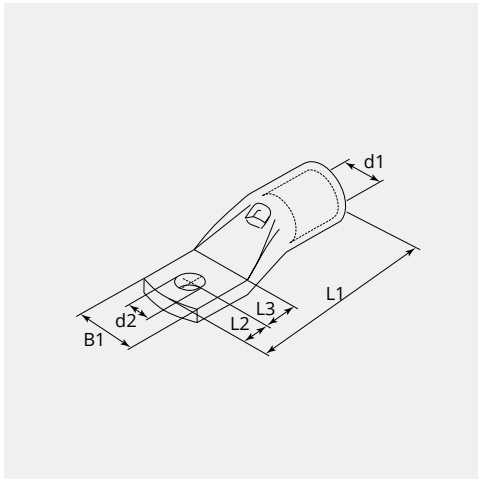
Numéro d'article: A48-M10-31
Poids du produit 0.1533 kg
UC: 10



CARACTÉRISTIQUES TECHNIQUES

Matériau:	Cuivre ETP (CW008A)
Surface:	Eternés électrolytiquement
Section câble (mm ²):	240
Section câble fils fin (mm ²):	240
Section câble (AWG/MCM):	185 - 240
Boulon (Ø):	10
Trou d'inspection:	Oui
Fabricant:	Groupe Cembre

DIMENSIONS



DIMENSIONS

L1 (mm):	80.0
L2 (mm):	9.0
L3 (mm):	13.0
B1 (mm):	31.0
d1 (Ø):	21.1
d2 (Ø):	10.5

REMARQUE

Sur chaque cosse figure les caractéristiques suivantes: logo de la société, le code du produit, la spécification de la matière, la section de câble à utiliser (mm²) et l'écrou Ø (mm)