

Cosse tubulaire CU, 185mm²

Type A-M, pour câble en cuivre

Numéro d'article: A40-M20

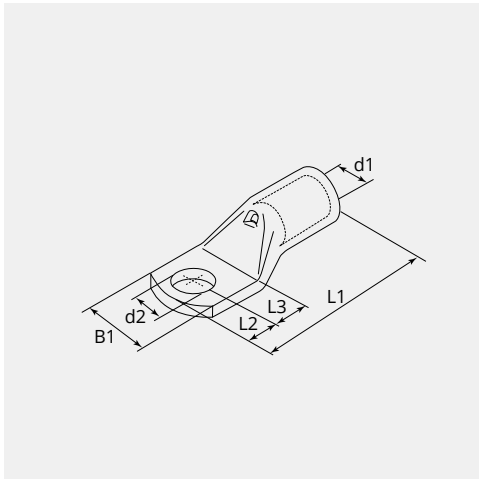
UC: 15



CARACTÉRISTIQUES TECHNIQUES

Matériau:	Cuivre ETP (CW008A)
Surface:	Etarnés électrolytiquement
Section câble fils fin (mm ²):	185
Boulon (Ø):	20
Trou d'inspection:	Oui
Fabricant:	Groupe Cembre

DIMENSIONS



DIMENSIONS

L1 (mm):	91.0
L2 (mm):	20.0
L3 (mm):	22.0
B1 (mm):	37.5
d1 (Ø):	21.0
d2 (Ø):	21.0

REMARQUE

Sur chaque cosse figure les caractéristiques suivantes: logo de la société, le code du produit, la spécification de la matière, la section de câble à utiliser (mm²) et l'écrou Ø (mm)