

Capocorda tubo CU, 185mm²

Tipo A-M, per conduttori in rame

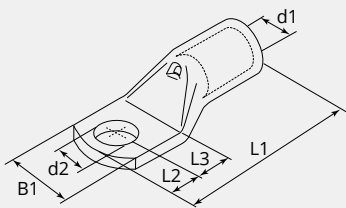
Codice articolo: A37-M16
 Peso del prodotto 0.1267 kg
 Imballo: 15



CARATTERISTICHE TECNICHE

Materiale:	Rame ETP (CW008A)
Superficie:	Stagnato elettroliticamente
Sezione cavo (mm²):	185
Sezione cavo flessibile (mm²):	150 - 185
Sezione cavo (AWG/MCM):	300 - 350
Bullone (Ø):	16
Foro d'ispezione:	Si
Produttore:	Gruppo Cembre

DIMENSIONI



DIMENSIONI

L1 (mm):	88.0
L2 (mm):	17.0
L3 (mm):	19.0
B1 (mm):	35.5
d1 (Ø):	19.2
d2 (Ø):	17.0

NOTA

Ogni capicorda ha le seguenti caratteristiche: sezione conduttore (mm²) logo della società e del prodotto, specifiche dei materiali, e bulloni (mm)