

Cosse tubulaire COS, CU, 150mm²

Type A-MC, pour câble en cuivre

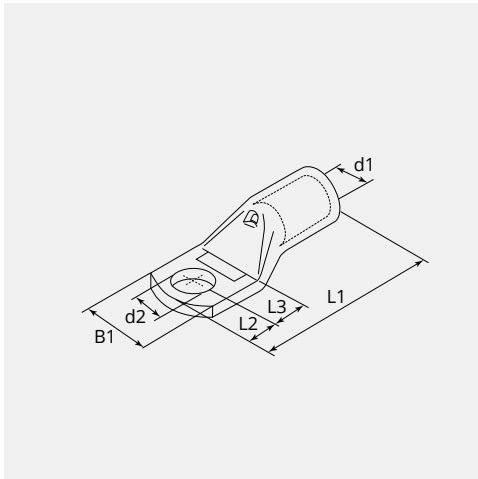
Numéro d'article: A37-M16C-OS
 Poids du produit 0.1355 kg
 UC: 50



CARACTÉRISTIQUES TECHNIQUES

Matériau:	Cuivre ETP (CW008A)
Surface:	Eternés électrolytiquement
Section câble (mm ²):	150
Section câble fils fin (mm ²):	150
Boulon (Ø):	16
Trou d'inspection:	Oui
Fabricant:	Otto Schoch AG

DIMENSIONS



DIMENSIONS

L1 (mm):	93.0
L2 (mm):	20.0
L3 (mm):	22.0
B1 (mm):	35.5
d1 (Ø):	19.2
d2 (Ø):	17.0

REMARQUE

Sur chaque cosse figure les caractéristiques suivantes: logo de la société, la section de câble à utiliser (mm²) et l'écrou Ø (mm)