

# Capocorda tubo CU, 150mm<sup>2</sup>

Tipo A-M, per conduttori in rame

Codice articolo: A35-M16

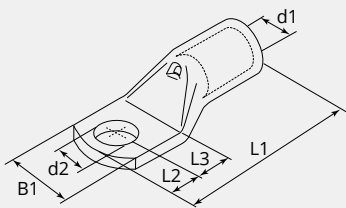
Imballo: 25



## CARATTERISTICHE TECNICHE

<b>Materiale:</b>	Rame ETP (CW008A)
<b>Superficie:</b>	Stagnato elettroliticamente
<b>Sezione cavo flessibile (mm²):</b>	150
<b>Bullone (Ø):</b>	16
<b>Foro d'ispezione:</b>	Si
<b>Produttore:</b>	Gruppo Cembre

## DIMENSIONI



## DIMENSIONI

L1 (mm):	77.5
L2 (mm):	17.0
L3 (mm):	19.0
B1 (mm):	34.2
d1 (Ø):	19.2
d2 (Ø):	17.0

## NOTA

Ogni capicorda ha le seguenti caratteristiche: sezione conduttore (mm<sup>2</sup>) logo della società e del prodotto, specifiche dei materiali, e bulloni (mm)