

Capocorda tubo CU, attacco contenuto, 150mm²

Tipo A-M, per conduttori in rame

Codice articolo: A30B-M8-19

Peso del prodotto 0.0824 kg

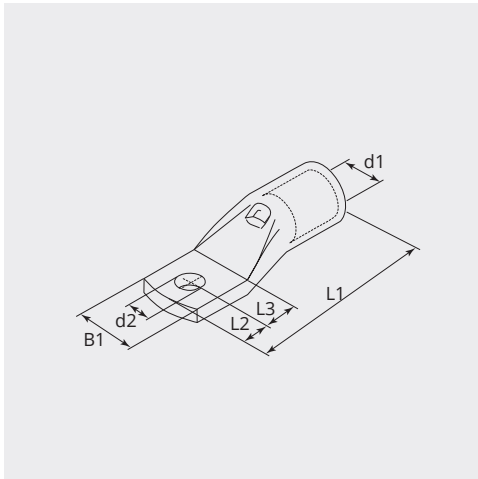
Imballo: 25



CARATTERISTICHE TECNICHE

Materiale:	Rame ETP (CW008A)
Superficie:	Stagnato elettroliticamente
Sezione cavo (mm²):	150
Sezione cavo flessibile (mm²):	150
Sezione cavo (AWG/MCM):	250 - 300
Bullone (Ø):	8
Foro d'ispezione:	No
Produttore:	Gruppo Cembre

DIMENSIONI



DIMENSIONI

L1 (mm):	70.0
L2 (mm):	9.0
L3 (mm):	18.0
B1 (mm):	19.0
d1 (Ø):	16.7
d2 (Ø):	8.4

NOTA

Ogni capicorda ha le seguenti caratteristiche: sezione conduttore (mm²) logo della società e del prodotto, specifiche dei materiali, e bulloni (mm)