

Cosse tubulaire CU, plage étroite, 150mm²

Type A-M, pour câble en cuivre

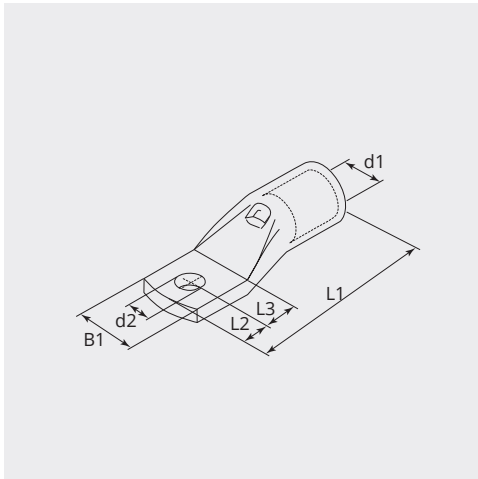
Numéro d'article: A30B-M10-19
Poids du produit 0.0805 kg
UC: 25



CARACTÉRISTIQUES TECHNIQUES

Matériau:	Cuivre ETP (CW008A)
Surface:	Eternés électrolytiquement
Section câble (mm ²):	150
Section câble fils fin (mm ²):	150
Section câble (AWG/MCM):	250 - 300
Boulon (Ø):	10
Trou d'inspection:	Non
Fabricant:	Groupe Cembre

DIMENSIONS



DIMENSIONS

L1 (mm):	70.0
L2 (mm):	9.0
L3 (mm):	18.0
B1 (mm):	19.0
d1 (Ø):	16.7
d2 (Ø):	10.5

REMARQUE

Sur chaque cosse figure les caractéristiques suivantes: logo de la société, le code du produit, la spécification de la matière, la section de câble à utiliser (mm²) et l'écrou Ø (mm)