

Capocorda tubo CU, 120mm²

Tipo A-M, per conduttori in rame

Codice articolo: A29-M14

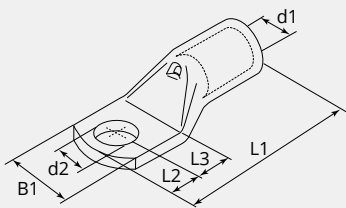
Imballo: 25



CARATTERISTICHE TECNICHE

Materiale:	Rame ETP (CW008A)
Superficie:	Stagnato elettroliticamente
Sezione cavo flessibile (mm²):	120
Bullone (Ø):	14
Foro d'ispezione:	Si
Produttore:	Gruppo Cembre

DIMENSIONI



DIMENSIONI

L1 (mm):	64.0
L2 (mm):	12.0
L3 (mm):	15.5
B1 (mm):	30.0
d1 (Ø):	16.5
d2 (Ø):	15.0

NOTA

Ogni capicorda ha le seguenti caratteristiche: sezione conduttore (mm²) logo della società e del prodotto, specifiche dei materiali, e bulloni (mm)