

Capocorda tubo COS, CU, 95mm²

Tipo A-MC, per conduttori in rame

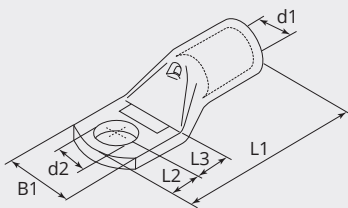
Codice articolo: A24-M8C-OS
 Peso del prodotto 0.0592 kg
 Imballo: 25



CARATTERISTICHE TECNICHE

Materiale:	Rame ETP (CW008A)
Superficie:	Stagnato elettroliticamente
Sezione cavo (mm²):	95
Sezione cavo flessibile (mm²):	95
Bullone (Ø):	8
Foro d'ispezione:	Si
Produttore:	Otto Schoch AG

DIMENSIONI



DIMENSIONI

L1 (mm):	58.0
L2 (mm):	10.0
L3 (mm):	11.0
B1 (mm):	28.5
d1 (Ø):	15.2
d2 (Ø):	8.4

NOTA

- Ogni capicorda ha le seguenti caratteristiche: sezione conduttore (mm²) logo della società, e bulloni (mm)