

# Capocorda tubo CU, 120mm<sup>2</sup>

Tipo A-M, per conduttori in rame

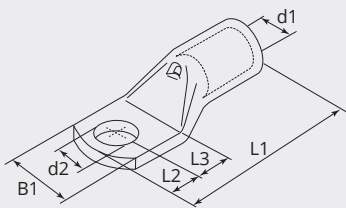
Codice articolo:	A24-M16
Peso del prodotto	0.064 kg
Imballo:	25



## CARATTERISTICHE TECNICHE

<b>Materiale:</b>	Rame ETP (CW008A)
<b>Superficie:</b>	Stagnato elettroliticamente
<b>Sezione cavo (mm<sup>2</sup>):</b>	120
<b>Sezione cavo flessibile (mm<sup>2</sup>):</b>	95 - 120
<b>Sezione cavo (AWG/MCM):</b>	000 / 250
<b>Bullone (Ø):</b>	16
<b>Foro d'ispezione:</b>	Si
<b>Produttore:</b>	Gruppo Cembre

## DIMENSIONI



## DIMENSIONI

L1 (mm):	71.0
L2 (mm):	16.0
L3 (mm):	18.0
B1 (mm):	28.5
d1 (Ø):	15.2
d2 (Ø):	17.0

## NOTA

Ogni capicorda ha le seguenti caratteristiche: sezione conduttore (mm<sup>2</sup>) logo della società e del prodotto, specifiche dei materiali, e bulloni (mm)