

# Capocorda tubo CU, 120mm<sup>2</sup>

Tipo A-M, per conduttori in rame

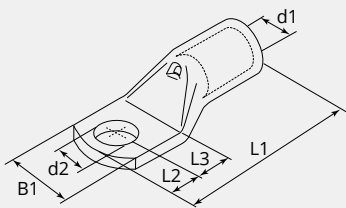
Codice articolo: A24-M14  
 Peso del prodotto 0.0638 kg  
 Imballo: 25



## CARATTERISTICHE TECNICHE

Materiale:	Rame ETP (CW008A)
Superficie:	Stagnato elettroliticamente
Sezione cavo (mm <sup>2</sup> ):	120
Sezione cavo flessibile (mm <sup>2</sup> ):	95 - 120
Sezione cavo (AWG/MCM):	000 / 250
Bullone (Ø):	14
Foro d'ispezione:	Si
Produttore:	Gruppo Cembre

## DIMENSIONI



## DIMENSIONI

L1 (mm):	67.0
L2 (mm):	14.0
L3 (mm):	16.0
B1 (mm):	28.5
d1 (Ø):	15.2
d2 (Ø):	15.0

## NOTA

Ogni capicorda ha le seguenti caratteristiche: sezione conduttore (mm<sup>2</sup>) logo della società e del prodotto, specifiche dei materiali, e bulloni (mm)