

Capocorda tubo COS, CU, 10mm²

Tipo A-MC, per conduttori in rame

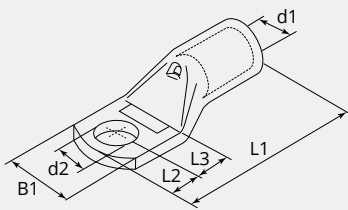
Codice articolo: A2-M6C-OS
 Peso del prodotto 0.0046 kg
 Imballo: 100



CARATTERISTICHE TECNICHE

Materiale:	Rame ETP (CW008A)
Superficie:	Stagnato elettroliticamente
Sezione cavo (mm²):	10
Sezione cavo flessibile (mm²):	10
Bullone (Ø):	6
Foro d'ispezione:	Si
Produttore:	Otto Schoch AG

DIMENSIONI



DIMENSIONI

L1 (mm):	30.5
L2 (mm):	8.0
L3 (mm):	9.0
B1 (mm):	11.0
d1 (Ø):	4.6
d2 (Ø):	6.4

NOTA

- Ogni capicorda ha le seguenti caratteristiche: sezione conduttore (mm²) logo della società, e bulloni (mm)