

Capocorda tubo CU, attacco contenuto, 10mm²

Tipo A-M, per conduttori in rame

Codice articolo: A2-M5-9

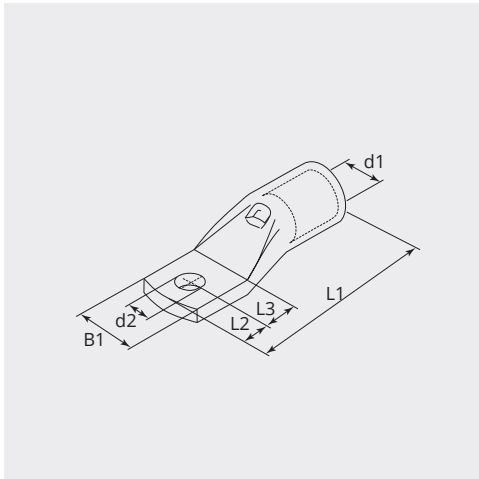
Imballo: 100



CARATTERISTICHE TECNICHE

Materiale:	Rame ETP (CW008A)
Superficie:	Stagnato elettroliticamente
Sezione cavo (mm²):	10
Sezione cavo flessibile (mm²):	10
Sezione cavo (AWG/MCM):	8
Bullone (Ø):	5
Foro d'ispezione:	Si
Produttore:	Gruppo Cembre

DIMENSIONI



DIMENSIONI

L1 (mm):	26.0
L2 (mm):	6.0
L3 (mm):	6.5
B1 (mm):	9.0
d1 (Ø):	4.6
d2 (Ø):	5.3

NOTA

Ogni capicorda ha le seguenti caratteristiche: sezione conduttore (mm²) logo della società e del prodotto, specifiche dei materiali, e bulloni (mm)