

Cosse tubulaire CU, 10mm²

Type A-M, pour câble en cuivre

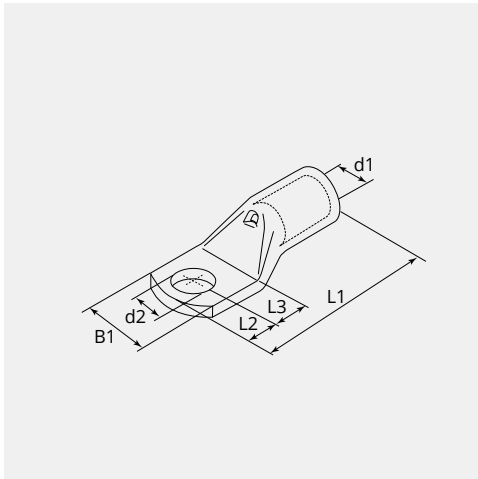
Numéro d'article: A2-M12
Poids du produit 0.005 kg
UC: 100



CARACTÉRISTIQUES TECHNIQUES

Matériau:	Cuivre ETP (CW008A)
Surface:	Etarnés électrolytiquement
Section câble (mm ²):	10
Section câble (AWG/MCM):	8
Boulon (Ø):	12
Trou d'inspection:	Oui
Fabricant:	Groupe Cembre

DIMENSIONS



DIMENSIONS

L1 (mm):	39.5
L2 (mm):	12.0
L3 (mm):	14.0
B1 (mm):	19.0
d1 (Ø):	4.6
d2 (Ø):	13.2

REMARQUE

Sur chaque cosse figure les caractéristiques suivantes: logo de la société, le code du produit, la spécification de la matière, la section de câble à utiliser (mm²) et l'écrou Ø (mm)