

Cosse tubulaire CU, plage étroite, 95mm²

Type A-M, pour câble en cuivre

Numéro d'article: A19B-M8-15.5

Poids du produit 0.0415 kg

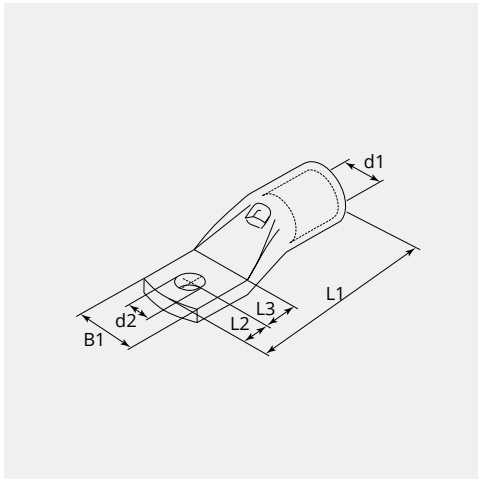
UC: 25



CARACTÉRISTIQUES TECHNIQUES

Matériau:	Cuivre ETP (CW008A)
Surface:	Etarnés électrolytiquement
Section câble (mm ²):	95
Section câble fils fin (mm ²):	95
Section câble (AWG/MCM):	00 - 000
Boulon (Ø):	8
Trou d'inspection:	Non
Fabricant:	Groupe Cembre

DIMENSIONS



DIMENSIONS

L1 (mm):	52.5
L2 (mm):	8.0
L3 (mm):	9.0
B1 (mm):	15.5
d1 (Ø):	13.5
d2 (Ø):	8.4

REMARQUE

Sur chaque cosse figure les caractéristiques suivantes: logo de la société, le code du produit, la spécification de la matière, la section de câble à utiliser (mm²) et l'écrou Ø (mm)