

Capocorda tubo COS, CU, 70mm²

Tipo A-MC, per conduttori in rame

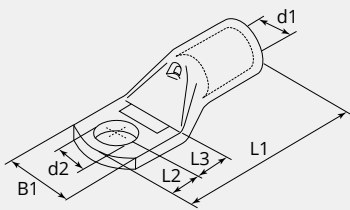
Codice articolo: A19-M6C-OS
 Peso del prodotto 0.0468 kg
 Imballo: 25



CARATTERISTICHE TECNICHE

Materiale:	Rame ETP (CW008A)
Superficie:	Stagnato elettroliticamente
Sezione cavo (mm²):	70
Sezione cavo flessibile (mm²):	70
Bullone (Ø):	6
Foro d'ispezione:	Si
Produttore:	Otto Schoch AG

DIMENSIONI



DIMENSIONI

L1 (mm):	56.5
L2 (mm):	10.0
L3 (mm):	11.0
B1 (mm):	25.0
d1 (Ø):	13.5
d2 (Ø):	6.4

NOTA

· Ogni capicorda ha le seguenti caratteristiche: sezione conduttore (mm²) logo della società, e bulloni (mm)