

Capocorda tubo CU, 95mm²

Tipo A-M, per conduttori in rame

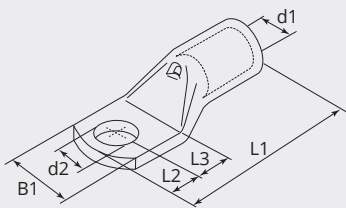
Codice articolo:	A19-M16
Peso del prodotto	0.0519 kg
Imballo:	25



CARATTERISTICHE TECNICHE

Materiale:	Rame ETP (CW008A)
Superficie:	Stagnato elettroliticamente
Sezione cavo (mm²):	95
Sezione cavo flessibile (mm²):	70 - 95
Sezione cavo (AWG/MCM):	00 - 000
Bullone (Ø):	16
Foro d'ispezione:	Si
Produttore:	Gruppo Cembre

DIMENSIONI



DIMENSIONI

L1 (mm):	69.5
L2 (mm):	16.0
L3 (mm):	18.0
B1 (mm):	27.0
d1 (Ø):	13.5
d2 (Ø):	17.0

NOTA

Ogni capicorda ha le seguenti caratteristiche: sezione conduttore (mm²) logo della società e del prodotto, specifiche dei materiali, e bulloni (mm)