

Capocorda tubo CU, attacco contenuto, 95mm²

Tipo A-M, per conduttori in rame

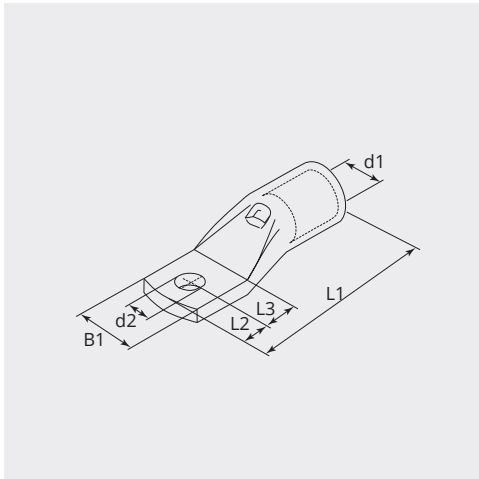
Codice articolo: A19-M10-19
 Peso del prodotto 0.0434 kg
 Imballo: 25



CARATTERISTICHE TECNICHE

Materiale:	Rame ETP (CW008A)
Superficie:	Stagnato elettroliticamente
Sezione cavo (mm²):	95
Sezione cavo flessibile (mm²):	95
Bullone (Ø):	10
Foro d'ispezione:	Si
Produttore:	Gruppo Cembre

DIMENSIONI



DIMENSIONI

L1 (mm):	52.5
L2 (mm):	8.0
L3 (mm):	9.0
B1 (mm):	19.0
d1 (Ø):	13.5
d2 (Ø):	10.5

NOTA

Ogni capicorda ha le seguenti caratteristiche: sezione conduttore (mm²) logo della società e del prodotto, specifiche dei materiali, e bulloni (mm)