

Cosse tubulaire CU, plage étroite, 95mm²

Type A-M, pour câble en cuivre

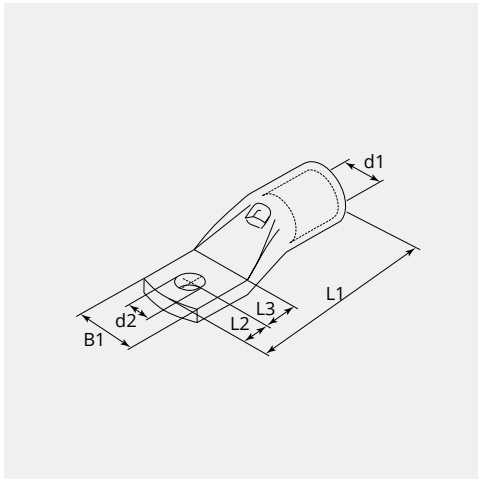
Numéro d'article: A19-M10-19
 Poids du produit 0.0434 kg
 UC: 25



CARACTÉRISTIQUES TECHNIQUES

Matériau:	Cuivre ETP (CW008A)
Surface:	Eternés électrolytiquement
Section câble (mm ²):	95
Section câble fils fin (mm ²):	95
Boulon (Ø):	10
Trou d'inspection:	Oui
Fabricant:	Groupe Cembre

DIMENSIONS



DIMENSIONS

L1 (mm):	52.5
L2 (mm):	8.0
L3 (mm):	9.0
B1 (mm):	19.0
d1 (Ø):	13.5
d2 (Ø):	10.5

REMARQUE

Sur chaque cosse figure les caractéristiques suivantes: logo de la société, le code du produit, la spécification de la matière, la section de câble à utiliser (mm²) et l'écrou Ø (mm)