

# Cosse tubulaire CU, 800mm<sup>2</sup>

Type A-M, pour câble en cuivre

Numéro d'article: A160-M20

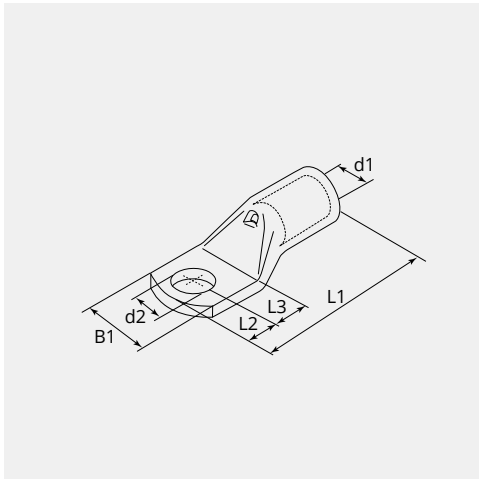
UC: 1



## CARACTÉRISTIQUES TECHNIQUES

Matériau:	Cuivre ETP (CW008A)
Surface:	Etarnés électrolytiquement
Section câble (mm <sup>2</sup> ):	800
Section câble fils fin (mm <sup>2</sup> ):	630
Boulon (Ø):	20
Trou d'inspection:	Oui
Fabricant:	Groupe Cembre

## DIMENSIONS



## DIMENSIONS

L1 (mm):	145.0
L2 (mm):	23.0
L3 (mm):	24.0
B1 (mm):	72.0
d1 (Ø):	38.0
d2 (Ø):	21.0

## REMARQUE

Sur chaque cosse figure les caractéristiques suivantes: logo de la société, le code du produit, la spécification de la matière, la section de câble à utiliser (mm²) et l'écrou Ø (mm)