

Cosse tubulaire CU, plage étroite, 70mm²

Type A-M, pour câble en cuivre

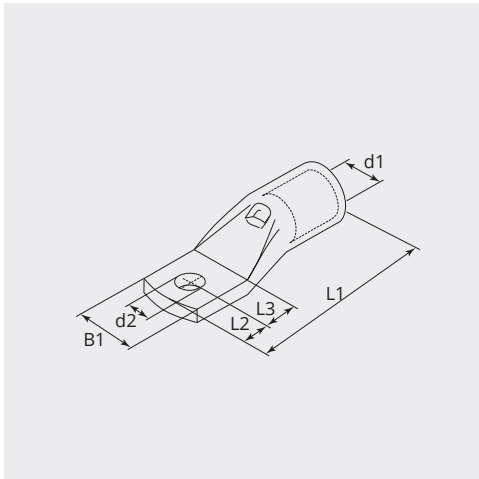
Numéro d'article: A14B-M6-11.5
 Poids du produit 0.0237 kg
 UC: 50



CARACTÉRISTIQUES TECHNIQUES

Matériau:	Cuivre ETP (CW008A)
Surface:	Etarnés électrolytiquement
Section câble (mm ²):	70
Section câble fils fin (mm ²):	70
Section câble (AWG/MCM):	0 - 00
Boulon (Ø):	6
Trou d'inspection:	Non
Fabricant:	Groupe Cembre

DIMENSIONS



DIMENSIONS

L1 (mm):	44.0
L2 (mm):	7.0
L3 (mm):	8.0
B1 (mm):	11.5
d1 (Ø):	11.3
d2 (Ø):	6.4

REMARQUE

Sur chaque cosse figure les caractéristiques suivantes: logo de la société, le code du produit, la spécification de la matière, la section de câble à utiliser (mm²) et l'écrou Ø (mm)