

Capocorda tubo CU, 70mm²

Tipo A-M, per conduttori in rame

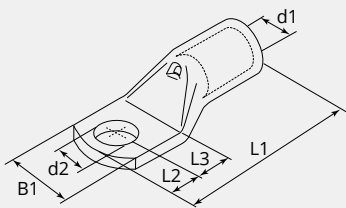
Codice articolo: A14-M16
 Peso del prodotto 0.0312 kg
 Imballo: 50



CARATTERISTICHE TECNICHE

Materiale:	Rame ETP (CW008A)
Superficie:	Stagnato elettroliticamente
Sezione cavo (mm²):	70
Sezione cavo flessibile (mm²):	50 - 70
Sezione cavo (AWG/MCM):	0 - 00
Bullone (Ø):	16
Foro d'ispezione:	Si
Produttore:	Gruppo Cembre

DIMENSIONI



DIMENSIONI

L1 (mm):	63.0
L2 (mm):	16.0
L3 (mm):	18.0
B1 (mm):	26.0
d1 (Ø):	11.3
d2 (Ø):	17.0

NOTA

Ogni capicorda ha le seguenti caratteristiche: sezione conduttore (mm²) logo della società e del prodotto, specifiche dei materiali, e bulloni (mm)