

Cosse tubulaire COS, CU, 50mm²

Type A-MC, pour câble en cuivre

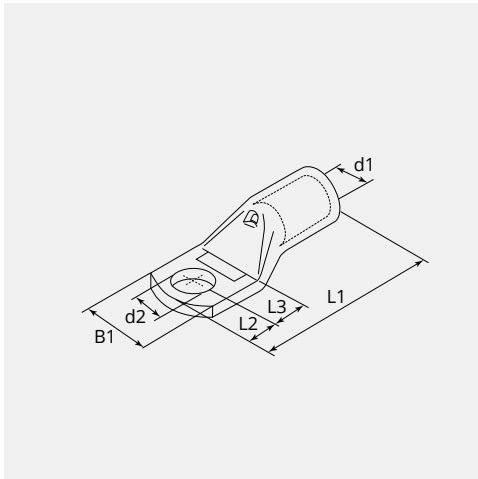
Numéro d'article: A14-M12C-OS
 Poids du produit 0.0337 kg
 UC: 50



CARACTÉRISTIQUES TECHNIQUES

Matériau:	Cuivre ETP (CW008A)
Surface:	Etarnés électrolytiquement
Section câble (mm²):	50
Section câble fils fin (mm²):	50
Boulon (Ø):	12
Trou d'inspection:	Oui
Fabricant:	Otto Schoch AG

DIMENSIONS



DIMENSIONS

L1 (mm):	63.0
L2 (mm):	16.0
L3 (mm):	18.0
B1 (mm):	22.0
d1 (Ø):	11.3
d2 (Ø):	13.2

REMARQUE

Sur chaque cosse figure les caractéristiques suivantes: logo de la société, la section de câble à utiliser (mm²) et l'écrou Ø (mm)