

Capocorda tubo COS, CU, 50mm²

Tipo A-MC, per conduttori in rame

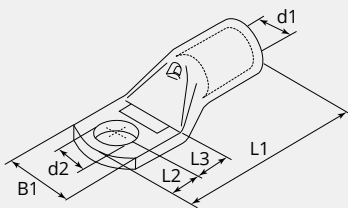
Codice articolo: A14-M10C-OS
 Peso del prodotto 0.0298 kg
 Imballo: 50



CARATTERISTICHE TECNICHE

Materiale:	Rame ETP (CW008A)
Superficie:	Stagnato elettroliticamente
Sezione cavo (mm²):	50
Sezione cavo flessibile (mm²):	50
Bullone (Ø):	10
Foro d'ispezione:	Si
Produttore:	Otto Schoch AG

DIMENSIONI



DIMENSIONI

L1 (mm):	55.0
L2 (mm):	12.0
L3 (mm):	14.0
B1 (mm):	21.0
d1 (Ø):	11.3
d2 (Ø):	10.5

NOTA

- Ogni capicorda ha le seguenti caratteristiche: sezione conduttore (mm²) logo della società, e bulloni (mm)