

# Cosse tubulaire CU, 50mm<sup>2</sup>

Type A-M, pour câble en cuivre

Numéro d'article: A12-M10-19

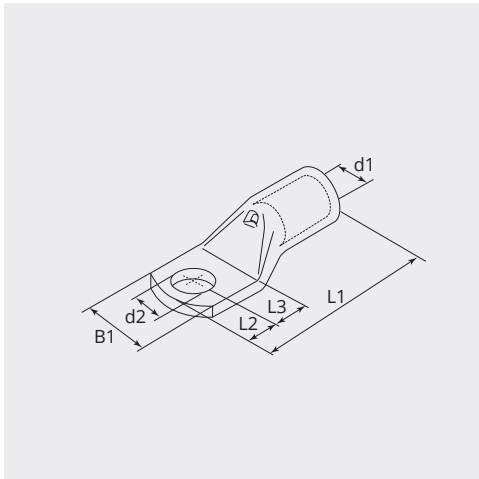
UC: 50



## CARACTÉRISTIQUES TECHNIQUES

Matériau:	Cuivre ETP (CW008A)
Surface:	Etarnés électrolytiquement
Section câble fils fin (mm²):	50
Boulon (Ø):	10
Trou d'inspection:	Oui
Fabricant:	Groupe Cembre

## DIMENSIONS



## DIMENSIONS

L1 (mm):	46.5
L2 (mm):	10.0
L3 (mm):	11.0
B1 (mm):	19.8
d1 (Ø):	11.0
d2 (Ø):	10.5

## REMARQUE

Sur chaque cosse figure les caractéristiques suivantes: logo de la société, le code du produit, la spécification de la matière, la section de câble à utiliser (mm²) et l'écrou Ø (mm)