

# Capocorda tubo CU, attacco contenuto, 50mm<sup>2</sup>

Tipo A-M, per conduttori in rame

Codice articolo: A10B-M6-11.5

Peso del prodotto 0.0175 kg

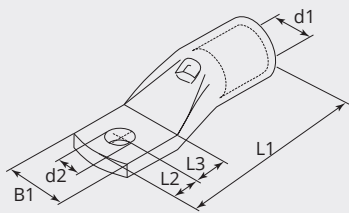
Imballo: 50



## CARATTERISTICHE TECNICHE

<b>Materiale:</b>	Rame ETP (CW008A)
<b>Superficie:</b>	Stagnato elettroliticamente
<b>Sezione cavo (mm<sup>2</sup>):</b>	50
<b>Sezione cavo flessibile (mm<sup>2</sup>):</b>	50
<b>Sezione cavo (AWG/MCM):</b>	2 - 0
<b>Bullone (Ø):</b>	6
<b>Foro d'ispezione:</b>	No
<b>Produttore:</b>	Gruppo Cembre

## DIMENSIONI



## DIMENSIONI

L1 (mm):	40.5
L2 (mm):	7.0
L3 (mm):	8.0
B1 (mm):	11.5
d1 (Ø):	10.0
d2 (Ø):	6.4

## NOTA

Ogni capicorda ha le seguenti caratteristiche: sezione conduttore (mm<sup>2</sup>) logo della società e del prodotto, specifiche dei materiali, e bulloni (mm)