

Capocorda tubo CU, 500mm²

Tipo A-M, per conduttori in rame

Codice articolo: A100-M20

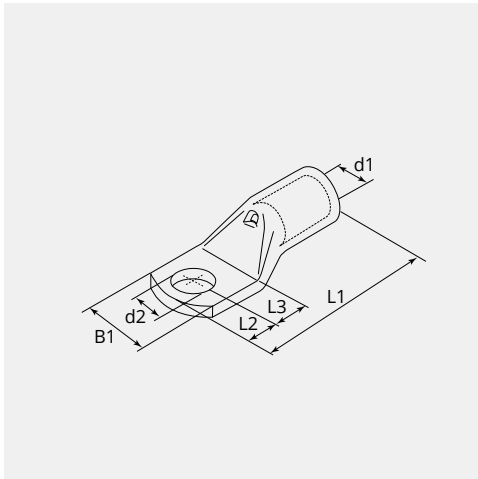
Imballo: 1



CARATTERISTICHE TECNICHE

Materiale:	Rame ETP (CW008A)
Superficie:	Stagnato elettroliticamente
Sezione cavo (mm²):	500
Sezione cavo flessibile (mm²):	400
Sezione cavo (AWG/MCM):	800 - 1000
Bullone (Ø):	20
Foro d'ispezione:	Si
Produttore:	Gruppo Cembre

DIMENSIONI



DIMENSIONI

L1 (mm):	123.0
L2 (mm):	23.0
L3 (mm):	24.0
B1 (mm):	56.5
d1 (Ø):	30.3
d2 (Ø):	21.0

NOTA

Ogni capicorda ha le seguenti caratteristiche: sezione conduttore (mm²) logo della società e del prodotto, specifiche dei materiali, e bulloni (mm)