

# Cosse tubulaire CU, 4-6mm<sup>2</sup>

Type A-M, pour câble en cuivre

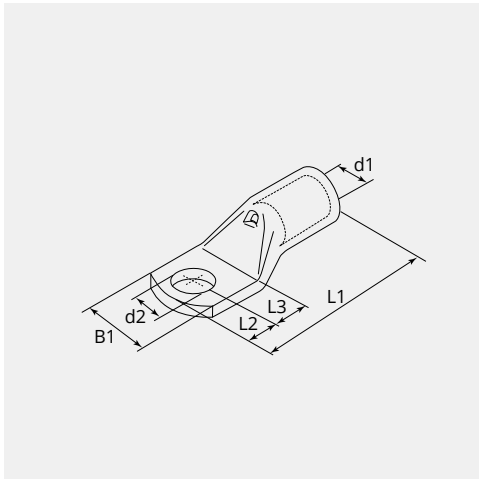
Numéro d'article: A1-M6  
Poids du produit 0.0021 kg  
UC: 100



## CARACTÉRISTIQUES TECHNIQUES

Matériau:	Cuivre ETP (CW008A)
Surface:	Eternés électrolytiquement
Section câble (mm <sup>2</sup> ):	4 - 6
Section câble (AWG/MCM):	12 - 10
Boulon (Ø):	6
Trou d'inspection:	Oui
Fabricant:	Groupe Cembre

## DIMENSIONS



## DIMENSIONS

L1 (mm):	25.5
L2 (mm):	6.0
L3 (mm):	7.0
B1 (mm):	11.0
d1 (Ø):	3.6
d2 (Ø):	6.4

## REMARQUE

Sur chaque cosse figure les caractéristiques suivantes: logo de la société, le code du produit, la spécification de la matière, la section de câble à utiliser (mm²) et l'écrou Ø (mm)