

Capocorda tubo CU, 4-6mm²

Tipo A-M, per conduttori in rame

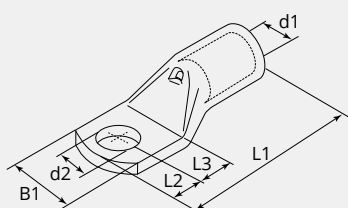
Codice articolo:	A1-M10
Peso del prodotto	0.0026 kg
Imballo:	100



CARATTERISTICHE TECNICHE

Materiale:	Rame ETP (CW008A)
Superficie:	Stagnato elettroliticamente
Sezione cavo (mm²):	4 - 6
Sezione cavo (AWG/MCM):	12 - 10
Bullone (Ø):	10
Foro d'ispezione:	Si
Produttore:	Gruppo Cembre

DIMENSIONI



DIMENSIONI

L1 (mm):	33.5
L2 (mm):	10.0
L3 (mm):	11.0
B1 (mm):	16.5
d1 (Ø):	3.6
d2 (Ø):	10.5

NOTA

Ogni capicorda ha le seguenti caratteristiche: sezione conduttore (mm²) logo della società e del prodotto, specifiche dei materiali, e bulloni (mm)