

Cosse tubulaire COS, CU, 4-6mm²

Type A-MC, pour câble en cuivre

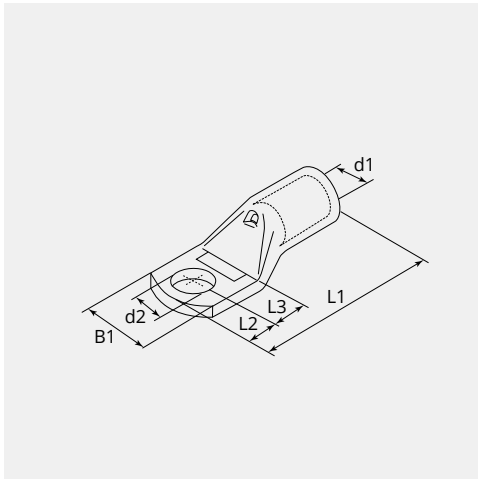
Numéro d'article: A1-M10C-OS
Poids du produit 0.0032 kg
UC: 100



CARACTÉRISTIQUES TECHNIQUES

Matériau:	Cuivre ETP (CW008A)
Surface:	Etarnés électrolytiquement
Section câble (mm²):	4 - 6
Section câble fils fin (mm²):	4 - 6
Boulon (Ø):	10
Trou d'inspection:	Oui
Fabricant:	Otto Schoch AG

DIMENSIONS



DIMENSIONS

L1 (mm):	38.5
L2 (mm):	12.0
L3 (mm):	14.0
B1 (mm):	16.5
d1 (Ø):	3.6
d2 (Ø):	10.5

REMARQUE

Sur chaque cosse figure les caractéristiques suivantes: logo de la société, la section de câble à utiliser (mm²) et l'écrou Ø (mm)