


Capocorda tubo CU, 1.5-2.5mm²

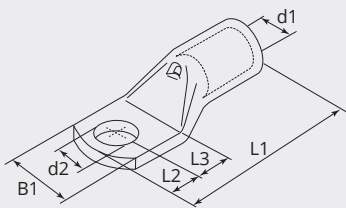
Tipo A-M, per conduttori in rame

<p>Codice articolo: A06-M8</p> <p>Peso del prodotto 0.0015 kg</p> <p>Imballo: 100</p>	
<p>CE</p> <p>UL E125401</p> <p>RoHS</p>	

CARATTERISTICHE TECNICHE

Materiale:	Rame ETP (CW008A)
Superficie:	Stagnato elettroliticamente
Sezione cavo (mm ²):	1.5 - 2.5
Bullone (Ø):	8
Foro d'ispezione:	Si
Produttore:	Gruppo Cembre

DIMENSIONI



DIMENSIONI

L1 (mm):	26.0
L2 (mm):	8.0
L3 (mm):	9.0
B1 (mm):	12.0
d1 (Ø):	2.4
d2 (Ø):	8.4

NOTA

Ogni capicorda ha le seguenti caratteristiche: sezione conduttore (mm²) logo della società e del prodotto, specifiche dei materiali, e bulloni (mm)