

# Cosse tubulaire COS, CU, 1.5-2.5mm²

Type A-MC, pour câble en cuivre

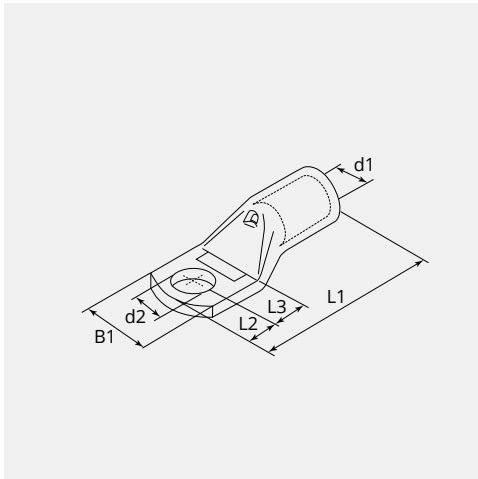
Numéro d'article: A06-M6C-OS  
 Poids du produit 0.0016 kg  
 UC: 100



## CARACTÉRISTIQUES TECHNIQUES

Matériau:	Cuivre ETP (CW008A)
Surface:	Eternés électrolytiquement
Section câble (mm²):	1.5 - 2.5
Section câble fils fin (mm²):	1.5 - 2.5
Boulon (Ø):	6
Trou d'inspection:	Oui
Fabricant:	Otto Schoch AG

## DIMENSIONS



## DIMENSIONS

L1 (mm):	28.0
L2 (mm):	8.0
L3 (mm):	9.0
B1 (mm):	9.0
d1 (Ø):	2.4
d2 (Ø):	6.4

## REMARQUE

Sur chaque cosse figure les caractéristiques suivantes: logo de la société, la section de câble à utiliser (mm<sup>2</sup>) et l'écrou Ø (mm)