

Capocorda tubo CU, 1.5-2.5mm²

Tipo A-M, per conduttori in rame

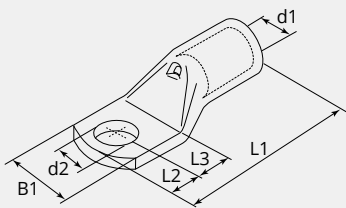
Codice articolo:	A06-M4
Peso del prodotto	0.0011 kg
Imballo:	100



CARATTERISTICHE TECNICHE

Materiale:	Rame ETP (CW008A)
Superficie:	Stagnato elettroliticamente
Sezione cavo (mm²):	1.5 - 2.5
Bullone (Ø):	4
Foro d'ispezione:	Si
Produttore:	Gruppo Cembre

DIMENSIONI



DIMENSIONI

L1 (mm):	18.0
L2 (mm):	4.0
L3 (mm):	5.0
B1 (mm):	7.5
d1 (Ø):	2.4
d2 (Ø):	4.3

NOTA

Ogni capicorda ha le seguenti caratteristiche: sezione conduttore (mm²) logo della società e del prodotto, specifiche dei materiali, e bulloni (mm)