

# Capocorda tubo CU, 1.5-2.5mm<sup>2</sup>

Tipo A-M, per conduttori in rame

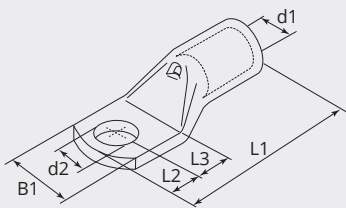
Codice articolo:	A06-M3
Peso del prodotto	0.0013 kg
Imballo:	100



## CARATTERISTICHE TECNICHE

<b>Materiale:</b>	Rame ETP (CW008A)
<b>Superficie:</b>	Stagnato elettroliticamente
<b>Sezione cavo (mm<sup>2</sup>):</b>	1.5 - 2.5
<b>Bullone (Ø):</b>	3
<b>Foro d'ispezione:</b>	Si
<b>Produttore:</b>	Gruppo Cembre

## DIMENSIONI



## DIMENSIONI

L1 (mm):	17.0
L2 (mm):	3.5
L3 (mm):	4.5
B1 (mm):	6.0
d1 (Ø):	2.4
d2 (Ø):	3.2

## NOTA

Ogni capicorda ha le seguenti caratteristiche: sezione conduttore (mm<sup>2</sup>) logo della società e del prodotto, specifiche dei materiali, e bulloni (mm)