

# Capocorda tubo CU, 0.25-1.5mm<sup>2</sup>

Tipo A-M, per conduttori in rame

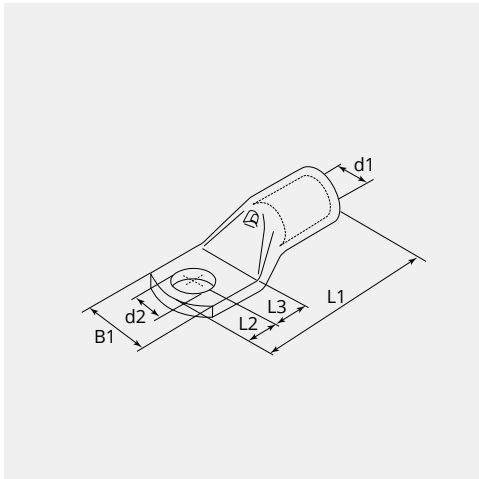
Codice articolo: A03-M5  
 Peso del prodotto 0.0007 kg  
 Imballo: 100



## CARATTERISTICHE TECNICHE

Materiale:	Rame ETP (CW008A)
Superficie:	Stagnato elettroliticamente
Sezione cavo (mm <sup>2</sup> ):	0.25 - 1.5
Bullone (Ø):	5
Foro d'ispezione:	Si
Produttore:	Gruppo Cembre

## DIMENSIONI



## DIMENSIONI

L1 (mm):	18.0
L2 (mm):	4.5
L3 (mm):	5.5
B1 (mm):	7.5
d1 (Ø):	1.8
d2 (Ø):	5.3

## NOTA

Ogni capicorda ha le seguenti caratteristiche: sezione conduttore (mm<sup>2</sup>) logo della società e del prodotto, specifiche dei materiali, e bulloni (mm)