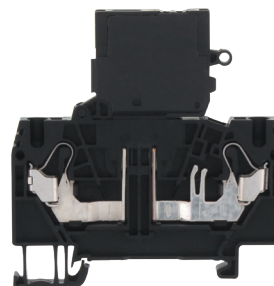


FSIK 4/2A/LED/110-250V AC/DC BK

Borne de sectionnement à fusible, raccordement Push-in, type de montage : TS 35/7,5, section nominale : 4 mm², largeur : 6 mm, couleur : noir

Numéro d'article: 3293.4
Poids du produit 0.0876 kg
UC: 25



CARACTÉRISTIQUES TECHNIQUES

Série:	FRK
Type de raccordement:	Push-in
Section nominale (mm²):	4
Nombre d'entrées de câbles:	6.3
Nombre de câbles:	2
Section de conducteur rigide (mm²):	0.2-4
Section de conducteur flexible (mm²):	0.2-2.5
Section du conducteur avec embout (mm²):	0.2-2.5
Section de fil AWG:	24 - 10
Matériau du boîtier:	Polyamide 6.6
Couleur:	Noir
Norme de test UL:	UL 1059

CARACTÉRISTIQUES TECHNIQUES

Numéro de dossier UL:	E95701
CSA n°:	C22.2 No 158
Conforme à la norme ROHS:	Oui
Conforme à la norme REACH:	Oui
Fabricant:	CONTA-CLIP Verbindungstechnik GmbH

DIMENSIONS

Longueur (mm):	67.5
Largeur (mm):	6.1
Hauteur TS (mm):	70